



キャンペーン期間

令和7年6月1日▶令和8年2月28日

第1期：令和7年6月1日～8月31日応募分
第2期：令和7年9月1日～11月30日応募分
第3期：令和7年12月1日～令和8年2月28日応募分

まかせで安心

応募要件



お見積り キャンペーン



下記のいずれかの **返済シミュレーション**
または **お見積り** をいただいた方

- ✓教育ローン
- ✓住宅ローン
(リフォームローンを含みます)
- ✓マイカーローン
- ✓生命総合共済
- ✓建物更生共済
- ✓自動車共済

※生命総合共済・建物更生共済の転換・乗換・切替契約、自動車共済の継続契約のお見積りは除きます。
※島根県在住の方。

または

JAで年金受取を
ご予約
いただいた方

※島根県在住の方で、55歳以上の方と
します。

特典

每期、抽選でステキな 賞品をプレゼント!

各賞 每期
100名様

※ご応募の際、いずれかをお選びください。

A賞

もりもり
セット

島根県産 米5kg

※写真はイメージです。



B賞

まんぷく
セット

しまね和牛モモ
しゃぶしゃぶ用 400g

※写真はイメージです。



C賞

だんらん
セット

出雲あいす
6個セット

※写真はイメージです。



応募方法

キャンペーン用紙からご応募

裏面をご記載のうえ、お近くのJA支店窓口または担当者へお渡しください。

気になる情報、ご希望の返済シミュレーション・お見積りに 

お子さまの将来のこと、ご自身とご家族の将来のこと

☐ 教育ローン

☐ ひとの保障

☐ 学資への備え

☐ 医療・がんの保障

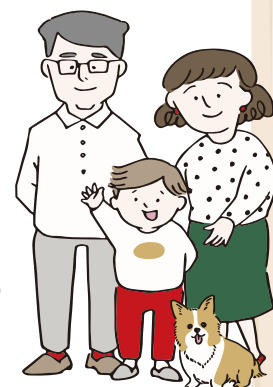
☐ 三大疾病・生活習慣病の保障、
就労不能の保障



☐ ゆとりある老後への備え

☐ その他の保障

(万一の際の保障、介護への備え等)

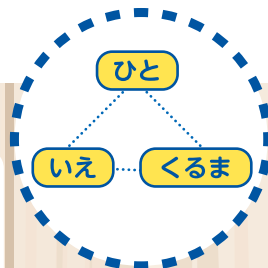


ご自宅のこと

☐ 住宅ローン (リフォームローンを含みます)

☐ いえの保障

(火災や頻発する自然災害への備え)



お車のこと

☐ マイカーローン

☐ くるまの保障

(大切な愛車の保障、万一の事故への備え)

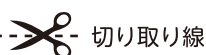


年金の受取に関すること

☐ 年金に関する心配ごと、疑問など



お問い合わせ先



切り取り線

フリガナ		生年月日	年 月 日	性別	男性・女性
お名前					
ご住所	〒 - -				
	TEL - -				
ご希望の賞品	A賞 (もりもりセット) ・ B賞 (まんぷくセット) ・ C賞 (だんらんセット)				
ご希望のシミュレーション・お見積り等 ※○を付してください。	教育ローン・住宅ローン・マイカーローン ひとの保障・いえの保障・くるまの保障 ↳ (こども、医療、がん、特定重度疾病、生活障害、年金、その他) 年金受取の予約		Q. 当キャンペーンをお知りになったきっかけを教えてください。 店頭チラシ・ポスター・JA職員からのご案内 その他 ()		

※ご提供いただいた個人情報は、JAしまねの事業及び、各種サービスのご提供・ご案内・充実等の目的以外には利用いたしません。また、JAしまねは「個人情報保護方針」を定め、個人情報保護に努めております。

<職員専用>

JA 使用欄	地区本部	
	支店	担当者名

